

# ČTVRTLETNÍ ZPRÁVA / K 30. ZÁŘÍ 2015

BNP PARIBAS CARDIF POJIŠŤOVNA, A. S.

# ZÁKLADNÍ ÚDAJE O SPOLEČNOSTI

**Obchodní jméno společnosti:** BNP Paribas Cardif Pojišťovna, a. s.

**Právní forma:** Akciová společnost

**Sídlo:** Plzeňská 3217/16, 150 00 Praha 5, Česká republika

**Tel.:** +420 234 240 234

**Webové stránky:** [www.cardif.cz](http://www.cardif.cz)

**Zapsaná v OR u Městského soudu v Praze, oddíl B, vložka číslo 4327**

**IČ:** 25080954

**DIČ:** CZ25080954

# ZÁKLADNÍ KAPITÁL POČET AKCIÍ

**Základní kapitál:** 620 000 000,- Kč  
Splaceno: 100 %

**Počet akcií:** 620 000  
Akcie na jméno ve jmenovité hodnotě 1 000,- Kč

# PŘEDMĚT PODNIKÁNÍ

1. Pojišťovací činnost podle zákona č. 277/2009 Sb., o pojišťovnictví: – v rozsahu pojistných odvětví životních pojištění bod I. písm. a), c) uvedených v části A přílohy č. 1 k zákonu o pojišťovnictví – v rozsahu pojistných odvětví neživotních pojištění bod 1, 2, 3, 8, 9, 13, 16, 18 uvedených v části B přílohy č. 1 k zákonu o pojišťovnictví.
2. Činnosti související s pojišťovací činností – zprostředkovatelská činnost podle zákona o pojišťovnictví, – poradenská činnost související s pojištěním fyzických a právnických osob podle zákona o pojišťovnictví, – šetření pojistných událostí prováděné na základě smlouvy s pojišťovnou podle zákona o pojišťovnictví, – provozování zprostředkovatelské činnosti v oblasti stavebního spoření, – provozování zprostředkovatelské činnosti v oblasti penzijního připojištění, – provozování vzdělávací činnosti pro pojišťovací zprostředkovatele a samostatné likvidátory pojistných událostí.
3. Zajišťovací činnost pro neživotní zajištění podle zákona o pojišťovnictví.

# OSOBY A FUNKCE

## Členové představenstva

**jméno:** TOMÁŠ KADLEC

**funkce:** předseda představenstva

**den vzniku funkce:** 25. 3. 2013

**den vzniku členství:** 5. 3. 2013

**bydliště:** Randova 3167/5, 150 00 Praha 5-Smíchov, Česká republika

**jméno:** Ing. ZDENĚK JAROŠ

**funkce:** člen představenstva

**trvání členství:** od: 31. 12. 2010

**bydliště:** Farská 748, 198 00 Praha-Hostavice, okres: Hlavní město Praha, Česká republika

**jméno:** Ing. DAVID WOLSKI

**funkce:** místopředseda představenstva

**trvání členství:** od: 21. 3. 2012

**ve funkci:** od: 1. 6. 2012

**bydliště:** Na vršku 1543/10, 150 00 Praha 5-Smíchov, Česká republika

**jméno:** MARTIN STEINER

**funkce:** člen představenstva

**trvání členství:** od: 1. 6. 2012

**bydliště:** Polská 1261/34, 120 00 Praha-Vinohrady, Česká republika

## Členové dozorčí rady

**jméno:** PIER-PAOLO DIPAOLA

**funkce:** předseda dozorčí rady

**trvání členství:** od: 3. 12. 2012

**ve funkci:** od: 7. 1. 2013

**bydliště:** Rue Charles Rhoné 12, 78100 Saint Germain en Laye, Francouzská republika

**jméno:** RADEK PALIVEC

**funkce:** člen dozorčí rady

**trvání členství:** od: 3. 12. 2012

**bydliště:** Purkyňova 1562/13, 251 01 Říčany, Česká republika

**jméno:** DOMINIQUE BARTHALON

**funkce:** místopředseda dozorčí rady

**trvání členství:** od: 22. 12. 2014

**ve funkci:** od: 22. 12. 2014

**bydliště:** Rue Voltaire 73, 92300 Levallois-Perret, Francouzská republika

## Akcionáři

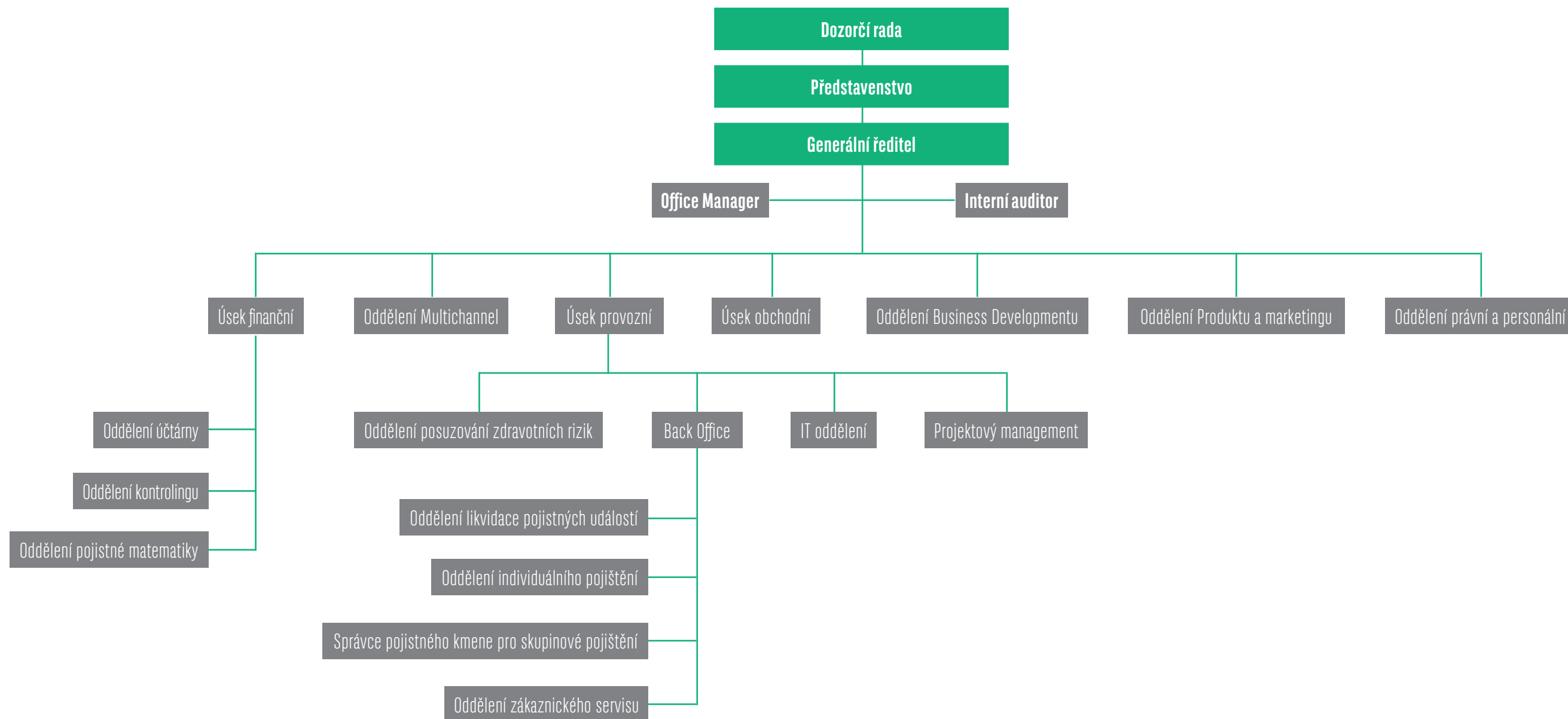
**obchodní firma:** BNP PARIBAS CARDIF

**sídlo:** Paříž, Boulevard Haussmann 1, 750 09, Francouzská republika

**identifikační číslo:** 382 983 922

Jediným akcionářem společnosti je BNP PARIBAS CARDIF.

# ORGANIZAČNÍ STRUKTURA BNP PARIBAS CARDIF POJIŠŤOVNA, A. S.



# FINANČNÍ UKAZATELE

## Aktuální poměrové ukazatele

Ukazatel (mil. Kč)	Neživotní pojištění	Životní pojištění
Disponibilní míra solventnosti	793,5	337,5
Požadovaná míra solventnosti	339,9	135,1
Zákonná výše garančního fondu	120,0	120,0
Poměr disponibilní a požadované míry solventnosti	233%	250%
Poměr garančního fondu a součtu položek podle § 18	15%	36%

Rentabilita průměrných aktiv (ROAA)	100% * Zisk nebo ztráta za účetní období / Aktiva celkem	3,8%
Rentabilita průměrného vlastního kapitálu (ROAE)	100% * Zisk nebo ztráta za účetní období / Vlastní kapitál	11,6%
Combined ratio v neživotním pojištění	100% * (náklady na pojistná plnění, včetně změny stavu rezervy na pojistná plnění, očištěné od zajištění + čistá výše provozních nákladů) / zasloužené pojistné, očištěné od zajištění	83,8%

# VÝKAZ ZISKU A ZTRÁT ZA OBDOBÍ ČERVENEC AŽ ZÁŘÍ 2015 (V TISÍCÍCH KČ)

I. Technický účet k neživotnímu pojištění		1
Výsledek technického účtu k neživotnímu pojištění (Σ)	1	117 211
Zasloužené pojistné, očištěné od zajištění (Σ)	2	1 355 562
Předepsané pojistné, očištěné od zajištění (Σ)	3	1 431 869
Předepsané hrubé pojistné	4	1 524 433
Pojistné postoupené zajišťovatelům	5	-92 564
Změna stavu rezervy na nezasloužené poj., očištěné od zajiš. (Σ)	6	-76 307
Změna stavu hrubé výše rezervy na nezasloužené pojistné	7	-78 473
Změna stavu rezervy na nezasloužené pojistné, podíl zajišto.	8	2 166
Převedené výnosy z finan. umístění z netechnického účtu	9	721
Ostatní technické výnosy, očištěné od zajištění	10	17 552
Náklady na poj. pl. včetně změny TR, očištěné od zajištění (Σ)	11	-298 436
Náklady na pojistná plnění, očištěné od zajištění (Σ)	12	-280 908
Hrubá výše nákladů na pojistná plnění	13	-292 038
Náklady na pojistná plnění, podíl zajišťovatelů	14	11 130
Změna stavu rezervy na poj. pl., očištěné od zajištění (Σ)	15	-17 528
Změna stavu hrubé výše rezervy na pojistná plnění	16	-19 766
Změna stavu rezervy na pojistná plnění, podíl zajišťovatelů	17	2 238
Změny stavu ostatních tech. rezerv, očištěné od zajištění	18	21 416
Prémie a slevy, očištěné od zajištění	19	-142 008
Čistá výše provozních nákladů (Σ)	20	-837 596
Požizovací náklady na pojistné smlouvy	21	-853 303
Změna stavu časově rozlišených pořizovacích nákladů	22	57 436

I. Technický účet k neživotnímu pojištění		1
Správní režie	23	-97 901
Provize od zajišťovatelů a podíly na ziscích	24	56 172
Ostatní technické náklady, očištěné od zajištění	25	
Změna stavu vyrovnávací rezervy	26	

# VÝKAZ ZISKU A ZTRÁT ZA OBDOBÍ ČERVENEC AŽ ZÁŘÍ 2015 (V TISÍCÍCH KČ)

II. Technický účet k životnímu pojištění		I
Výsledek technického účtu k životnímu pojištění (Σ)	1	32 427
Zasloužené pojistné, očištěné od zajištění (Σ)	2	217 109
Předepsané pojistné, očištěné od zajištění (Σ)	3	146 357
Předepsané hrubé pojistné	4	194 057
Pojistné postoupené zajišťovatelům	5	-47 700
Změna stavu rezervy na nezasloužené poj., očištěné od zajiš. (Σ)	6	70 752
Změna stavu hrubé výše rezervy na nezasloužené pojistné	7	70 752
Změna stavu rezervy na nezasloužené pojistné, podíl zajišto.	8	
Výnosy z finančního umístění (Σ)	9	4 314
Výnosy z podílů	10	
Výnosy z ostatního finančního umístění (Σ)	11	4 314
Výnosy z pozemků a staveb (nemovitosti)	12	
Výnosy z ostatních investic (mimo nemovitosti)	13	4 314
Změny hodnoty finančního umístění - výnosy	14	
Výnosy z realizace finančního umístění	15	
Přírůstky hodnoty finančního umístění	16	
Ostatní technické výnosy, očištěné od zajištění	17	4 073
Náklady na poj. pl. včetně změny TR, očištěné od zajištění (Σ)	18	-25 055
Náklady na pojistná plnění, očištěné od zajištění (Σ)	19	-32 295
Hrubá výše nákladů na pojistná plnění	20	-36 201
Náklady na pojistná plnění, podíl zajišťovatelů	21	3 906
Změna stavu rezervy na poj. pl., očištěné od zajištění (Σ)	22	7 240

II. Technický účet k životnímu pojištění		I
Změna stavu hrubé výše rezervy na pojistná plnění	23	6 048
Změna stavu rezervy na pojistná plnění, podíl zajišťovatelů	24	1 192
Změny stavu ostatních tech. rezerv, očištěné od zajištění (Σ)	25	-17 019
Změna stavu rezervy pojistného živ. poj., očištěná od zajiš. (Σ)	26	-17 019
Změna stavu hrubé výše rezervy pojistného životních pojišť.	27	-11 018
Změna stavu rezervy poj. živ. pojištění, podíl zajišťovatelů	28	-6 001
Změna stavu ostat. TR (mimo rez. živ. poj.), očiš. od zajiš.	29	
Prémie a slevy, očištěné od zajištění	30	
Čistá výše provozních nákladů (Σ)	31	-149 594
Požizovací náklady na pojistné smlouvy	32	-113 562
Změna stavu časově rozlišených pořizovacích nákladů	33	-53 268
Správní režie	34	-12 040
Provize od zajišťovatelů a podíly na ziscích	35	29 276
Náklady na finanční umístění (Σ)	36	
Náklady na správu finančního umístění, včetně úroků	37	
Změna hodnoty finančního umístění - náklady	38	
Náklady spojené s realizací finančního umístění	39	
Úbytky hodnoty finančního umístění	40	
Ostatní technické náklady, očištěné od zajištění	41	
Převod výnosů z finančního umístění na netechnický účet	42	-1 401

# VÝKAZ ZISKU A ZTRÁT ZA OBDOBÍ ČERVENEC AŽ ZÁŘÍ 2015 (V TISÍCÍCH KČ)

III. Netechnický účet		1
Zisk nebo ztráta za účetní období (Σ)	1	124 948
Zisk nebo ztráta z běžné činnosti po zdanění (Σ)	2	124 119
Výsledek technického účtu k neživotnímu pojištění	3	117 211
Výsledek technického účtu k životnímu pojištění	4	32 427
Výnosy z finančního umístění (Σ)	5	4 868
Výnosy z podílů	6	
Výnosy z ostatního finančního umístění (Σ)	7	
Výnosy z pozemků a staveb (nemovitosti)	8	
Výnosy z ostatních investic (mimo nemovitosti)	9	
Změny hodnoty finančního umístění - výnosy	10	
Výnosy z realizace finančního umístění	11	4 868
Převedené výnosy fin. umístění z technického účtu k živ. poj.	12	1 401
Náklady na finanční umístění (Σ)	13	
Náklady na správu finančního umístění, včetně úroků	14	
Změna hodnoty finančního umístění - náklady	15	
Náklady spojené s realizací finančního umístění	16	
Převod výnosů z fin. umístění na tech. účet k neživ. poj.	17	-721
Ostatní výnosy	18	4 788
Ostatní náklady	19	-36 194
Daň z příjmů z běžné činnosti	20	339
Mimořádný zisk nebo ztráta (Σ)	21	894
Mimořádné výnosy	22	894

III. Netechnický účet		1
Mimořádné náklady	23	
Daň z příjmů z mimořádné činnosti	24	
Ostatní daně neuvedené v předcházejících položkách	25	-65



# ROZVAHA K 30. ZÁŘÍ 2015 (V TISÍCÍCH KČ)

I. Aktiva		Údaj nekompensovaný o opravné položky a oprávky (Σ)	Opravné položky a oprávky	Údaj kompenzovaný o opravné položky a oprávky
		1	2	3
Aktiva celkem (Σ)	1	3 314 099	45 523	3 268 576
Pohledávky za upsaný základní kapitál	2			
Dlouhodobý nehmotný majetek	3	37 710	28 932	8 778
Zřizovací výdaje	4			
Goodwill	5			
Finanční umístění (investice) (Σ)	6	1 711 192		1 711 192
Pozemky a stavby (nemovitosti)	7			
Provozní nemovitosti	8			
Finanční umístění v podnikatelských seskupeních (Σ)	9			
Podíly v ovládaných osobách	10			
Dluhové CP vydané ovládanými osobami a půjčky těmto osobám	11			
Podíly s podstatným vlivem	12			
Dluhové CP vydané os., ve kterých má úč. jedn. podst. vliv	13			
Jiná finanční umístění (Σ)	14	1 711 192		1 711 192
Akcie a ostatní CP s proměnlivým výnosem, ostatní podíly	15	29 926		29 926
Dluhové cenné papíry (Σ)	16	772 107		772 107
Cenné papíry oceň. reál. hodn. proti účtům nákladů a výnosů	17	772 107		772 107
Dluhopisy „DECD“ držené do splatnosti	18			
Ostatní cenné papíry držené do splatnosti	19			
Finanční umístění v investičních sdruženích	20			
Ostatní půjčky	21			

I. Aktiva		Údaj nekompensovaný o opravné položky a oprávky (Σ)	Opravné položky a oprávky	Údaj kompenzovaný o opravné položky a oprávky
Depozita u finančních institucí	22	909 159		909 159
Ostatní finanční umístění	23			
Depozita při aktivním zajištění	24			
Finanční umístění ŽP, je-li nositelem inv. rizika pojistník	25			
Dlužníci (Σ)	26	10 045		10 045
Pohledávky z operací přímého pojištění (Σ)	27	337 549		337 549
Pojistníci	28	337 549		337 549
Zprostředkovatelé	29			
Pohledávky z operací zajištění	30			
Ostatní pohledávky	31	10 045		10 045
Ostatní aktiva (Σ)	32	274 266	16 591	257 675
Dlouhodobý hm. majetek, jiný než pozemky a stavby, a zásoby	33	27 852	16 591	11 261
Hotovost na účtech u fin. institucí a hotovost v pokladně	34	246 414		246 414
Jiná aktiva	35			
Přechodné účty aktiv (Σ)	36	943 337		943 337
Naběhlé úroky a nájemné	37			
Odložené pořizovací náklady na pojistné smlouvy (Σ)	38	942 766		942 766
Odložené pořizovací nákl. na poj. smlouvy v živ. poj.	39	240 219		240 219
Odložené pořizovací nákl. na poj. smlouvy v neživ. poj.	40	702 547		702 547
Ostatní přechodné účty aktiv	41	571		571
Dohadné položky aktivní	42			

# ROZVAHA K 30. ZÁŘÍ 2015 (V TISÍCÍCH KČ)

II. Pasiva		Hrubá hodnota (Σ)	Podíl zajišťovatelů na TR	Čistá hodnota
		1	2	3
Pasiva celkem (Σ)	1	X	X	3 268 576
Vlastní kapitál (Σ)	2	X	X	1 081 499
Základní kapitál	3	X	X	620 000
Změny základního kapitálu	4	X	X	
Vlastní akcie nebo vl. zatímní listy, vl. obch. podíly	5	X	X	
Emisní ážio	6	X	X	
Rezervní fond na nové ocenění	7	X	X	
Ostatní kapitálové fondy	8	X	X	250 000
Rezervní fond a ostatní fondy ze zisku	9	X	X	86 549
Nerozdělený zisk nebo neuhrazená ztráta minulých úč. období	10	X	X	2
Zisk nebo ztráta běžného účetního období	11	X	X	124 948
Podřízená pasiva	12	X	X	
Technické rezervy (Σ)	13	1 782 678	87 050	1 695 628
Rezerva na nezasloužené pojistné (Σ)	14	1 274 526	49 977	1 224 549
Rezerva na nezasl. pojistné vztahující se k poj. odv. ŽP	15	306 034	16 907	289 127
Rezerva na nezasl. pojistné vztahující se k poj. odv. NP	16	968 492	33 070	935 422
Rezerva pojistného životních pojištění	17			
Rezerva na pojistná plnění (Σ)	18	349 656	16 193	333 463
Rezerva na pojistná plnění vztahující se k poj. odv. ŽP	19	48 317	5 476	42 841
Rezerva na pojistná plnění vztahující se k poj. odv. NP	20	301 339	10 717	290 622

II. Pasiva		Hrubá hodnota (Σ)	Podíl zajišťovatelů na TR	Čistá hodnota
Rezerva na prémie a slevy (Σ)	21	158 496	20 880	137 616
Rezerva na prémie a slevy vztahující se k poj. odv. ŽP	22	27 866	10 865	17 001
Rezerva na prémie a slevy vztahující se k poj. odv. NP	23	130 630	10 015	120 615
Vyrovnávací rezerva	24			
Rezerva na splnění závazků z použité technické úrokové míry	25			
Rezerva pojistného neživotních pojištění (Σ)	26			
Rezerva pojistného neživ. poj. vztahující se k poj. odv. ŽP	27			
Rezerva pojistného neživ. poj. vztahující se k poj. odv. NP	28			
Rezerva na splnění závazků z ručení za závazky ČKP	29			
Jiné rezervy (Σ)	30			
Jiná rezerva vztahující se k poj. odv. ŽP	31			
Jiná rezerva vztahující se k poj. odv. NP	32			
Technická rezerva ŽP, je-li nositelem inv. rizika pojistník	33			
Rezervy na ostatní rizika a ztráty (Σ)	34	X	X	29 939
Rezerva na důchody a podobné závazky	35	X	X	
Rezerva na daně	36	X	X	29 939
Ostatní rezervy	37	X	X	
Depozita při pasivním zajištění	38	X	X	
Věřitelé (Σ)	39	X	X	165 787
Závazky z operací přímého pojištění	40	X	X	16 359
Závazky z operací zajištění	41	X	X	6 682

# ROZVAHA K 30. ZÁŘÍ 2015 (V TISÍCÍCH KČ)

II. Pasiva		Hrubá hodnota (Σ)	Podíl zajišťovatelů na TR	Čistá hodnota
Výpůjčky zaručené dluhopisem	42	X	X	
Směnitelné (konvertibilní) výpůjčky	43	X	X	
Závazky vůči finančním institucím	44	X	X	
Ostatní závazky	45	X	X	142 746
Daňové závazky a závazky ze sociálního zabezpečení	46	X	X	-36 843
Garanční fond Kanceláře	47	X	X	
Fond zábrany škod Kanceláře	48	X	X	
Přechodné účty pasiv (Σ)	49	X	X	295 723
Výdaje příštích období a výnosy příštích období	50	X	X	34 859
Ostatní přechodné účty pasiv	51	X	X	260 864
Dohadné položky pasivní	52	X	X	